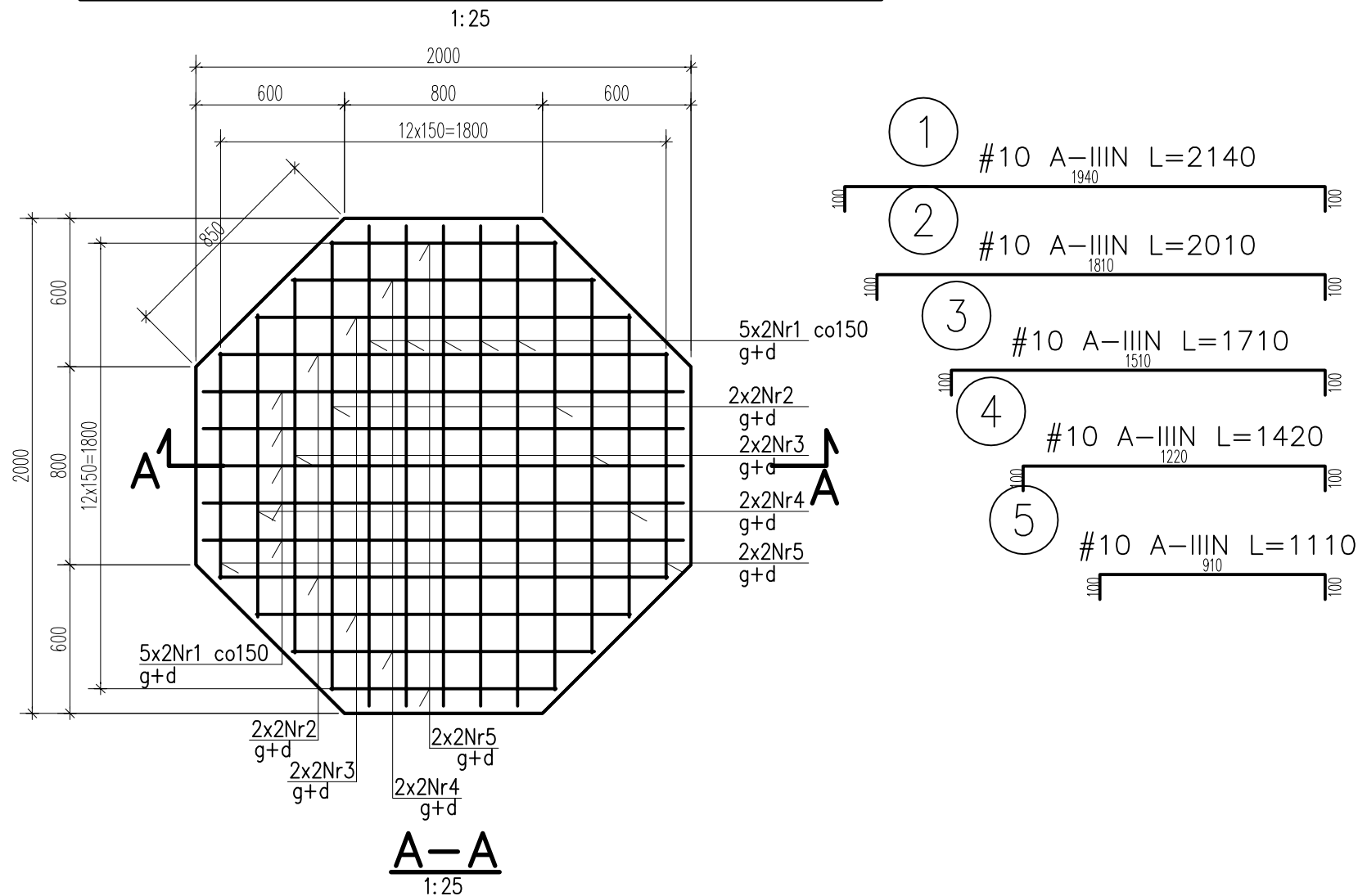


FUNDAMENT STACJI KOAGULATU

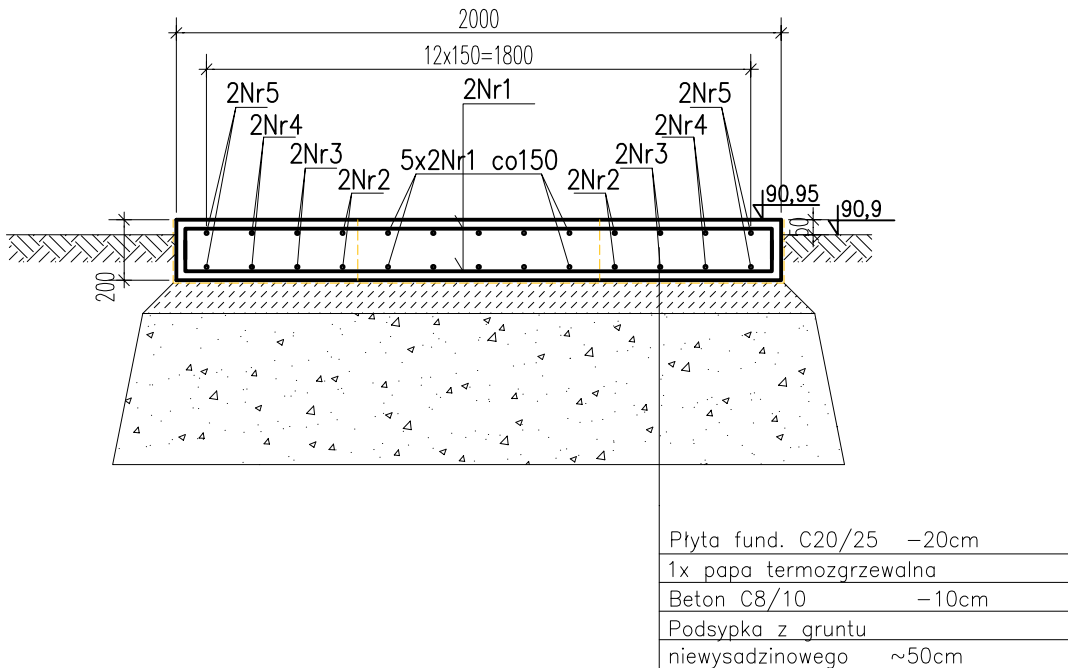


BETON C20/25  
OTULINA: 30mm  
STAL ZBROJENIOWA:  
- A-IIIIN (RB500W)

UWAGA:  
1) Zbrojenie zwymiarowano po  
obrysie zewnętrznym.

ZESTAWIENIE STALI ZBROJENIOWEJ

Nr pręta	średnica	Długość	ilość	Stal A-IIIIN
				Długość ogółem
				#10
	mm	mm	szt.	m
Fundament stacji koagulatu szt.1				
1	10	2140	20	42,8
2	10	2010	8	16,1
3	10	1710	8	13,7
4	10	1420	8	11,4
5	10	1110	8	8,9
Długość ogółem			m	92,8
Masa 1 mb pręta			kg/mb	0,617
Masa stali wg średnic			kg	57,3
Masa stali razem			kg	57,26
CAŁKOWITA MASA STALI DLA RYSUNKU			kg	57



Sprawdził	mgr inż. Adam Ferenz	460/83/WBP	04.2009	INWESTOR	Związek Międzygminny Wodociągów i Kanalizacji w Koninie ul. Nadbrzeżna 6a, 62-500 Konin,
Projektował	inż. Stanisław Sztuk	konstr. 297/74/Wm	04.2009		
Opracował	mgr inż. Aneta Wojciechowska		04.2009	TEMAT	Budowa oczyszczalni ścieków dla aglomeracji Sławsk
Opracował			04.2009		
Nazwisko				branża	nr uprawnień
				podpis	data
PRZEDSIĘBIORSTWO PRZEMYSŁOWO USŁUGOWE				CZĘŚĆ	Projekt wykonawczy Część konstrukcyjna
czarkowski@cmm-czarkowski.com.pl www.cmm-czarkowski.com.pl				NAZWA RYS.	FUNDAMENT STACJI KOAGULATU
SKALA				1:25	NR RYSUNKU 25K